

# MONTHLY MEMBERSHIP PROGRESS REPORT

OMRÅDE NORWAY

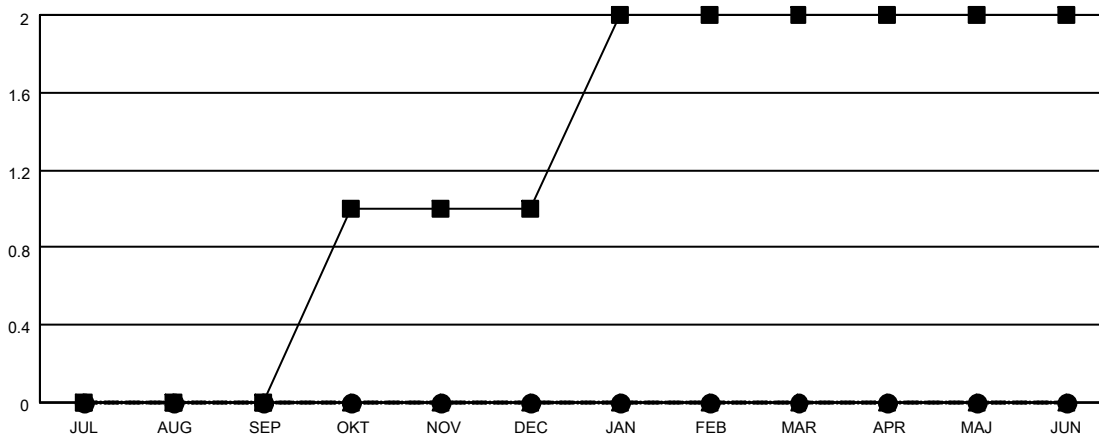
District 104 D

Results as of: 5/31/2023

Klubbar			
RESULTAT FÖR 2022-2023			
KVARTAL	MÅL AVSEENDE NYA KLUBBAR	NYA KLUBBAR	AVFÖRDA KLUBBAR
JUL/AUG/SEP	0	0	0
OKT/NOV/DEC	1	0	1
JAN/FEB/MAR	1	0	1
APR/MAJ/JUN	0	0	0

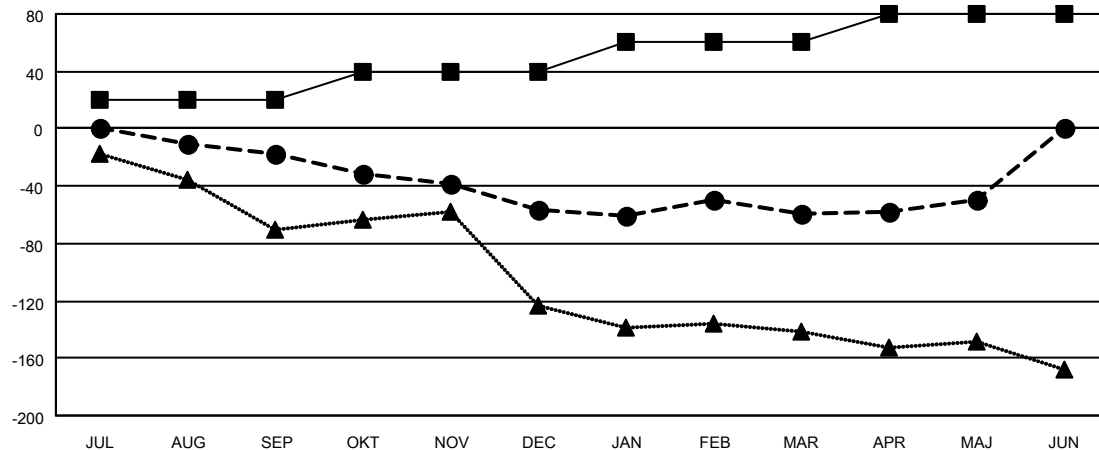
Medlemmar			
RESULTAT FÖR 2022-2023			
KVARTAL	MÅL FÖR NETTO MEDLEMSTILLVÄXT	FAKTISK MEDLEMSTILLVÄXT	FAKTISKT ANTAL AVFÖRDA MEDLEMMAR (inklusive transfer)
JUL/AUG/SEP	20	23	38
OKT/NOV/DEC	20	29	69
JAN/FEB/MAR	20	38	37
APR/MAJ/JUN	20	17	8

MÅL OCH FAKTISKT ANTAL NYA KLUBBAR



-■- MÅL AVSEENDE NYA KLUBBAR FÖR INNEVARANDE ÅR  
 -●- FAKTISKT ANTAL NYA KLUBBAR INNEVARANDE ÅR  
 -▲- FAKTISKT ANTAL NYA KLUBBAR UNDER FÖRGÅENDE ÅR

MÅL OCH FAKTISKT ANTAL MEDLEMMAR



-■- MÅL FÖR NETTO MEDLEMSTILLVÄXT  
 -●- FAKTISK MEDLEMSTILLVÄXT  
 -▲- FÖRRA ÅRETS FAKTISKA MEDLEMSANTAL

NEDLAGDA KLUBBAR: 2	
<b>AVFÖRDA MEDLEMMAR</b>	
AVLIDNA	23
NEDLAGD KLUBB	5
ANNAN	124
<b>TOTAL</b>	<b>152</b>

44 CLUBS OF 80 TOG UPP EN ELLER FLER NYA MEDLEMMAR

[KLICKA HÄR FÖR KUMULATIV MEDLEMSDATA](#)

KÖNSFÖRDELNING	
MAN	1,367 (80.08%)
KVINNA	340 (19.92%)
NON BINARY	0 (0.00%)
PREFER NOT TO ANSWER	0 (0.00%)
ANTALET FAMILJEMEDLEMMAR	22
FAMILJEMEDLEMMAR SOM BETALAR HÄLFTEN AV MEDLEMSAVGIFTEN	9